



Návod

Herní řada LAB&Craft byla vymyšlena a navržena tak, aby dětem poskytla vědecký, kreativní, zábavný a stimulační zážitek. Děti mohou projevit veškerý svůj potenciál, prozkoumat svět kolem sebe s tím, že rozvinou mezioborové dovednosti typické pro přístup založený na STEM.

STEM (vzdělávací koncept zaměřený na přírodní vědy, technologie, techniku a matematiku) podporuje rozvoj základních mezioborových dovedností důležitých pro pochopení primárních mechanismů každodenního života a řešení problémů.

Vědecký prvek, na kterém jsou hry LAB&Craft založeny, umožňuje dětem učit se pozorováním a objevováním. Také stimuluje dětskou zvědavost tím, že vyvolává pochybnosti a otázky.



Herní řada LAB&Craft dává dětem a jejich pedagogům příležitost se bavit při objevování vědeckých témat. Podporuje přirozenou touhu dětí učit se pomocí řešení založených na přímém experimentování, zcela v souladu s učební metodou Maker. Děti jsou prostřednictvím hry vedeny k experimentům, vytvářejí předměty a nástroje, které jsou výsledkem procesu vycházejícího z pozorování. Tento proces vede děti k formulování hypotéz, podněcuje je k vytváření předmětů, zacházení s nimi, čímž trénují různé formy inteligence.

Aktivní učení, zábava a rozvoj dovedností jsou klíčové pro tuto herní řadu, ve které experimentování podněcuje dětskou zvědavost, vede k objevování světa kolem sebe.

Hra obsahuje: vesmírnou krabici, planetu na ozdobení, dřevěnou osu/tyčku, samolepky, fix, svítilnu, 18 nočních/denních karet, spinner, kulaté puzzle, návod.

Do svítilny vložte 3 baterie typu AAA (baterie nejsou součástí balení), přičemž dbejte na správnou polaritu.

Konkrétní cíle hry

- Seznamte se s rytmy dne.
- Poznejte neformální přístup k vědám.
- Seznamte se s jednotlivými časovými úseky v souvislosti s přiřazením/spojením denních aktivit s konkrétní denní dobou.
- Zlepšete své jemné motorické dovednosti.



Mnoho způsobů, jak hrát

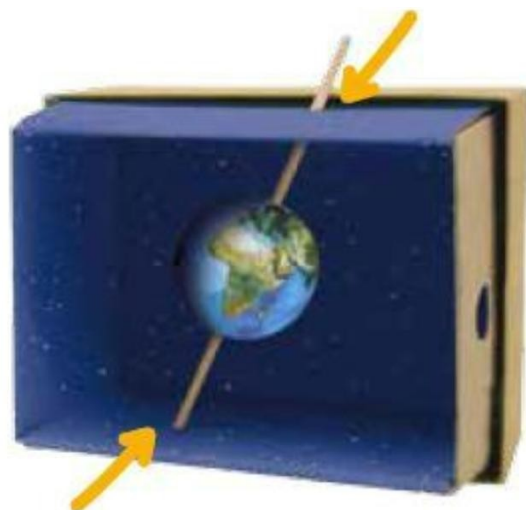
- Seznamte se s planetou Země.
- Zaplňte vesmír.
- Vyzkoušejte noční a denní karty.
- Složte puzzle dne.

Seznamte se s planetou Země

Pro tuto aktivitu budete potřebovat: vesmírnou krabici, samolepky, planetu na ozdobení, dřevěnou osu/tyčku, fix.

Začněte si hrát

Veďte samolepky s vyobrazením země nad hladinou moře a nalepte je na planetu/děrovanou kouli. Použijte fix z tohoto setu pro vybarvení oblastí, které zůstávají bílé (moře). Prostrčte skrze planetu dřevěnou osu/tyčku. Nyní máte planetu Zemi s osou.



Připevněte osu s planetou dovnitř krabice, jak je ukázáno na obrázku.

Otáčením tyčky roztočíte planetu Zemi a tím simulujete její rotaci.

Věděli jste, že Země trvá celých 24 hodin, než dokončí jednu rotaci?

Během hraní jste zjistili, že...
Rotační pohyb je pohyb Země kolem své osy, a tím kolem sebe samé. Zemi trvá zhruba 24 hodin (23 hodin 56 minut a 4 sekundy), než dokončí jednu otáčku.

Zaplňte vesmír

Pro tuto aktivitu budete potřebovat: vesmírnou krabici s planetou Země, svítilnu, držák svítilny, samolepky.

Začněte si hrát

Dejte svítilnu do držáku a vložte do otvoru v krabici. Zapněte svítilnu představující Slunce. Podívejte se na planetu Zemi. Je tam nějaká část/oblast více osvětlená Sluncem? Je tam tmavá část/oblast?

Nalepte na planetu Zemi lepící tečku, to jste vy.



Nyní roztočte Zemi otáčením její osy. Co se stalo?

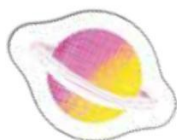
Jednou je tečka osvětlená Sluncem, podruhé ne, podobně jako tomu je, když se střídá den a noc.

Vyzdobte si svou vesmírnou krabici samolepkami. Ty, které vás nutí myslet na den na světlejší a nejvíce osvětlené straně, ty, které vás nutí myslet na noc na temnější straně.

Během hraní jste zjistili, že...

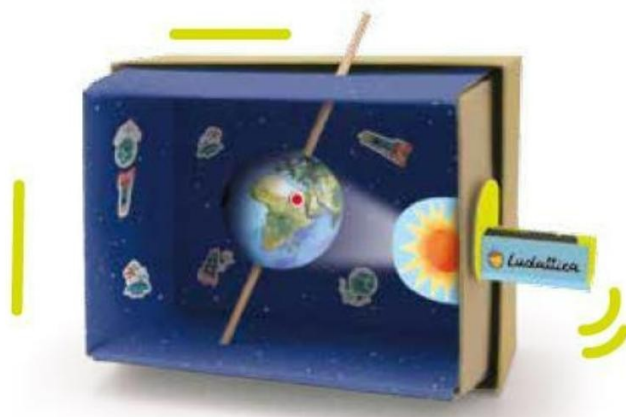
Den je charakteristický přítomností slunečního svitu a šedomodrou oblohou.

V noci je obloha tmavá, můžete vidět měsíc a hvězdy.



Během hraní jste zjistili, že...

Jak se Země otáčí, střídá se den a noc, zatímco Slunce zůstává v klidu.



Vyzkoušejte denní a noční karty

Pro tuto aktivitu budete potřebovat: vesmírnou krabici s planetou Země, karty, držák na karty, spinner.



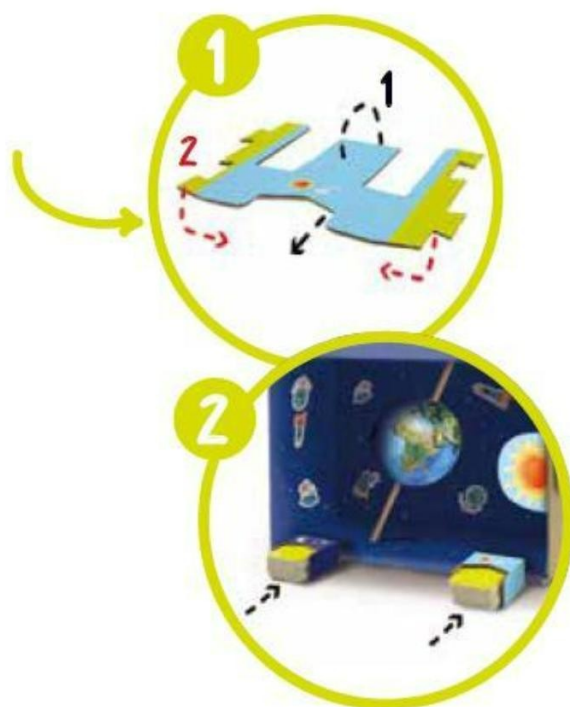
Začněte si hrát

Vezměte balíček karet a uspořádejte je tak, abyste viděli všechny obrázky.

Roztočte spinner. Kde se šipka zastavila?

Pokud šipka ukazuje na den, vyberte si kartu s činností/událostí, která probíhá během dne a umístěte tuto kartu do držáku se symbolem dne.

Pokud šipka ukazuje na noc, vyberte kartu zobrazující činnost/událost probíhající v noci a umístěte tuto kartu do držáku se symbolem noci.



Pro tuto další aktivitu budete potřebovat: karty.

Začněte si hrát

Vezměte karty, promíchejte je a vyskládejte je na stůl lícem dolů tak, abyste neviděli obrázky zobrazené na kartách. Cílem hry je sestavit dvojice karet den/noc. Jakmile vyberete prvního hráče, můžete začít hru. Každý hráč, když je na řadě, otočí dvě karty. Pokud najdete dvojice den/noc, získáváte tyto karty a můžete pokračovat ve hře/máte další tah. Pokud dvojice nesouhlasí/jsou špatné (den/den nebo noc/noc), pokračuje ve hře další hráč. Ten, kdo má nakonec nejvyšší počet dvojic den/noc, vyhrává.

Neexistují žádné přesné dvojice karet k nalezení, jakákoli denní karta se může hodit k jakékoli noční kartě.



Během hraní jste zjistili, že...

Některé věci
se dějí během dne,
když je slunečno,
a jiné se dějí
v noci.

Složte puzzle dne

Pro tuto aktivitu budete potřebovat: 25 dílků puzzle.

Začněte si hrát

Složte puzzle dohromady, podívejte se na obrázek a pokuste se najít všechny věci, které během dne najdete. Kolik věcí uděláte za 24 hodin?

V každodenním životě...

Děti mohou pozorovat oblohu během dne a noci a všimnout si ve hře naší pozice na Zemi, abychom společně pochopili, co se mění a proč. Aplikováním experimentů zpět do každodenního života děti pochopí, že věda je všude kolem nás.

Během hraní jste zjistili, že...

Akce/jednání/počínání je spojené s plynutím času.



Kód: LT21962

Materiál: tvrzený papír, dřevo, plast, barva fixu.

Baleno v papírové krabici.

Vyrobeno v Itálii firmou Educational S.r.l., Teramo.

⚠ Varování: Není vhodné pro děti mladší 3 let. Obsahuje malé části, které mohou být polknuty. Žádné z částí nevkládejte do úst. Používat pod dohledem dospělé osoby. Výrobek a jeho zpracování odpovídá normě EN 71 o „bezpečnosti hraček“.

